

東京大学における「教育の情報化」 ー東京大学オープンコースウェア (UTOCW)の運営と活用ー

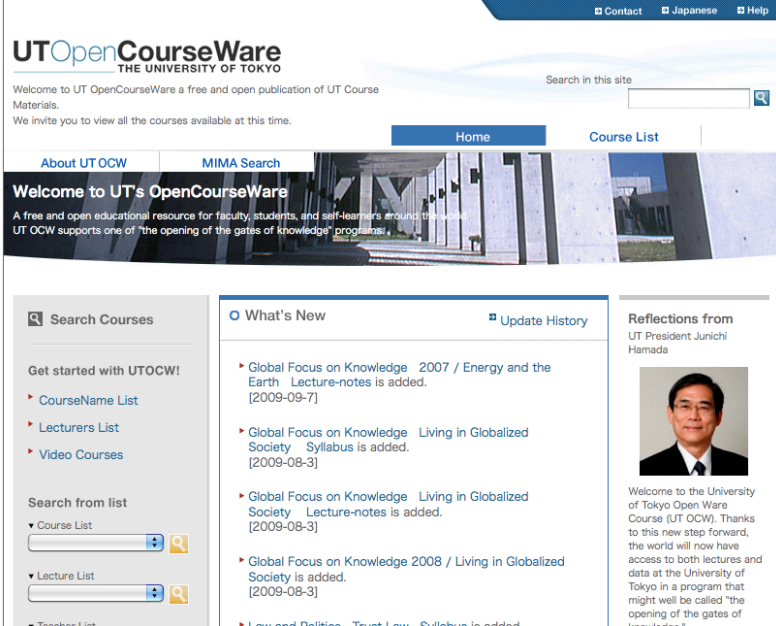
重田勝介

東京大学教育企画室・大学総合教育研究センター

8/20/2010

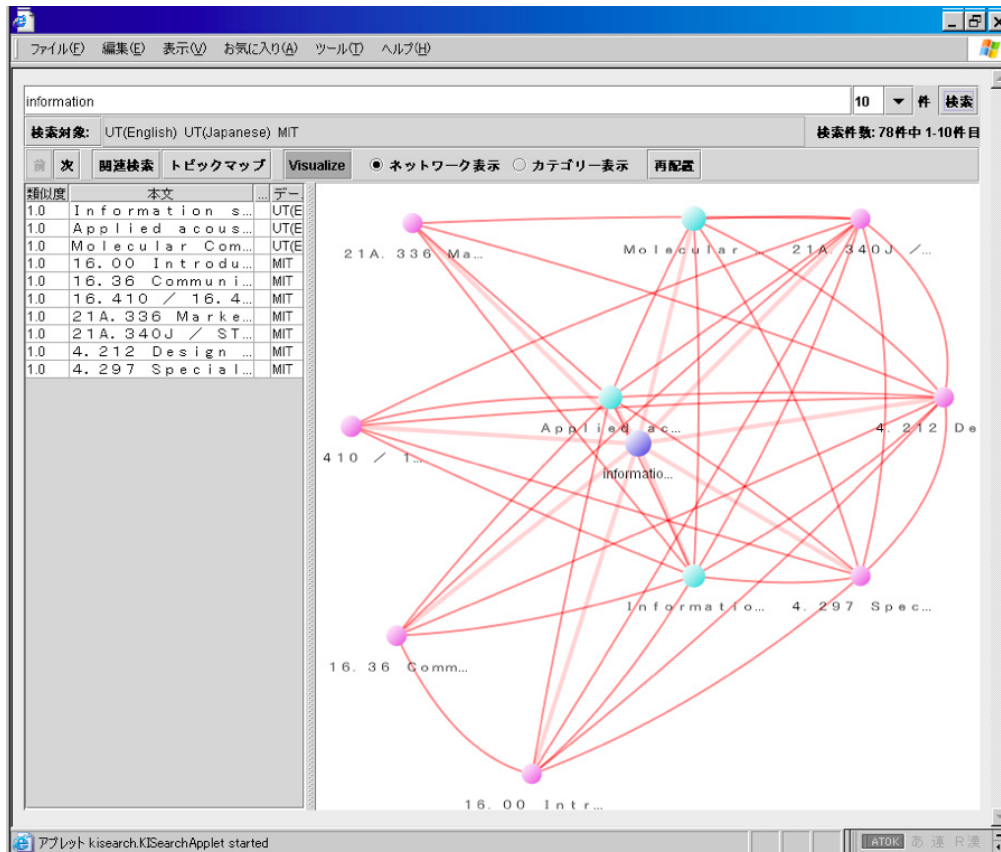
東京大学におけるOCW

- UT OpenCourseWare (UT OCW) <http://ocw.u-tokyo.ac.jp/>
 - 正規授業を日本語と英語で公開
 - 学生、研究者、学外一般向け
 - 講義の一部にビデオを含む
- 公開講義
 - 公開講義数：累計77講義
 - 参加講師数：172名
 - 学部生向けオムニバス講義「学術俯瞰講義」など
- 月間150万ヒット/5万ビジット



The screenshot shows the UT OpenCourseWare website. At the top, there is a navigation bar with links for 'Contact', 'Japanese', and 'Help'. Below this is the site's logo and a search bar. The main content area features a 'Welcome to UT's OpenCourseWare' message and a list of 'What's New' updates, including lecture notes and syllabi for various courses. On the right side, there is a section titled 'Reflections from UT President Junichi Hamada' with a portrait of the president.

MIMA Search



- UT OCWに実装
- シラバスを横断検索、各講義の関係をビジュアルに表示
- MIT OCWで公開されている各講義のシラバスとの関係も構造的に見ることができる

東京大学におけるOER

- TODAI TV <http://todai.tv/>
 - 非正規講義（公開講座・シンポジウム）
 - 一般向け、全ての講義にビデオ
 - 公開講義数：101講義 講師数：172名
- TODAI Podcasts
 - iTunes Storeより
 - UTOCW と TODAI TV のビデオ講義を提供




The screenshot shows the TODAI TV website with a navigation menu and a main content area. The main content area features a video player for a lecture by 山内 祐平 先生 (Yamauchi Yūhei, M.D.). The lecture title is 「東京大学における学習環境デザイン」 (Learning Environment Design at the University of Tokyo). The page also includes a sidebar with a search bar and a list of recent news items.

お知らせ

- 2009/12/25 公開講座「特異」 橋本敏彦先生の「科学者を魅了し服させた特異現象」を公開しました！
- 2009/11/17 公開講座「特異」 柴崎正勝先生の「医薬品の三次元構造—特異的生物活性—」を公開しました！
- 2009/10/16 公開講座「特異」 濱田純一先生の「開講の挨拶」を公開しました！

TODAI TVとは

TODAI TVへようこそ！ TODAI TVは、東京大学で実施されている公開講座、各種のイベントの講演などを視聴することのできるサイトです。東京大学では、毎日新しい知が生産され、また、世界中の知が行き交っています。東京大学はリーディングユニバーシティとして、学びたいと思うすべての方々を応援いたします。ご自由にお役立てください。なお、東京大学の正規授業のネット配信は、UT Open CourseWare（東大オープンコースウェア）で行っております。

東大ポッドキャスト

東大ポッドキャストは、東京大学の講義や公開講座の映像・音声を提供する場です。東京大学が誇る「世界の叢書」を積極的に発信していきたいと考えています。是非多くの方々に視聴していただきたいと願っています。

総長からのご挨拶

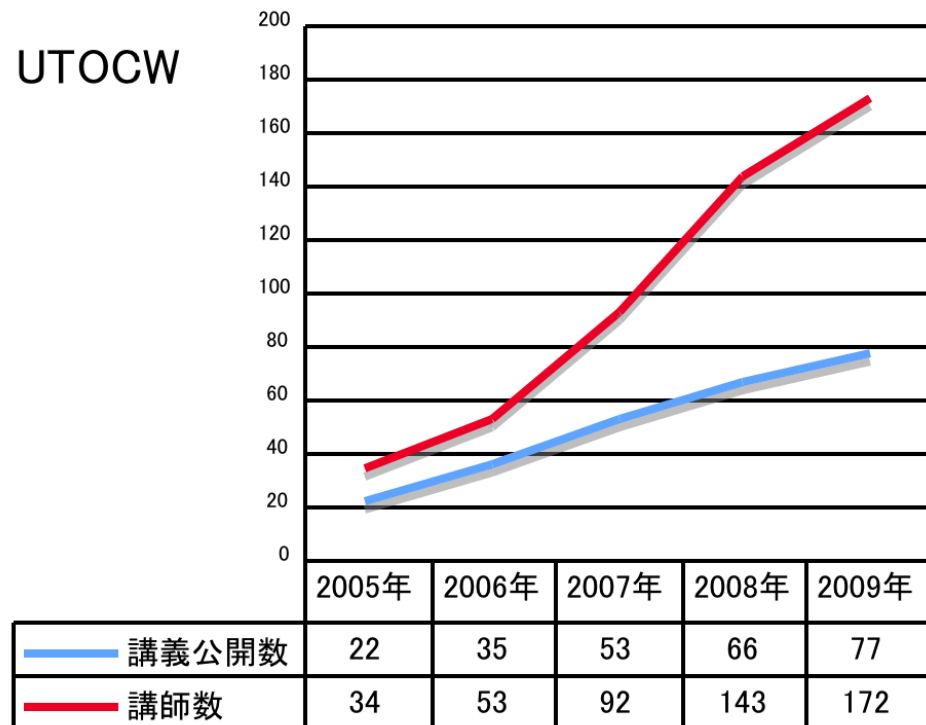
大学の競争力のひとつに、間意義を抱くすべての人々にたいに魅力ある教育環境を提供できるのか、という視点があります。TODAI TVは、そうした人々に、東京大学で生まれる「知の最先端」を提供することを目的に生まれました。

東大Podcasts

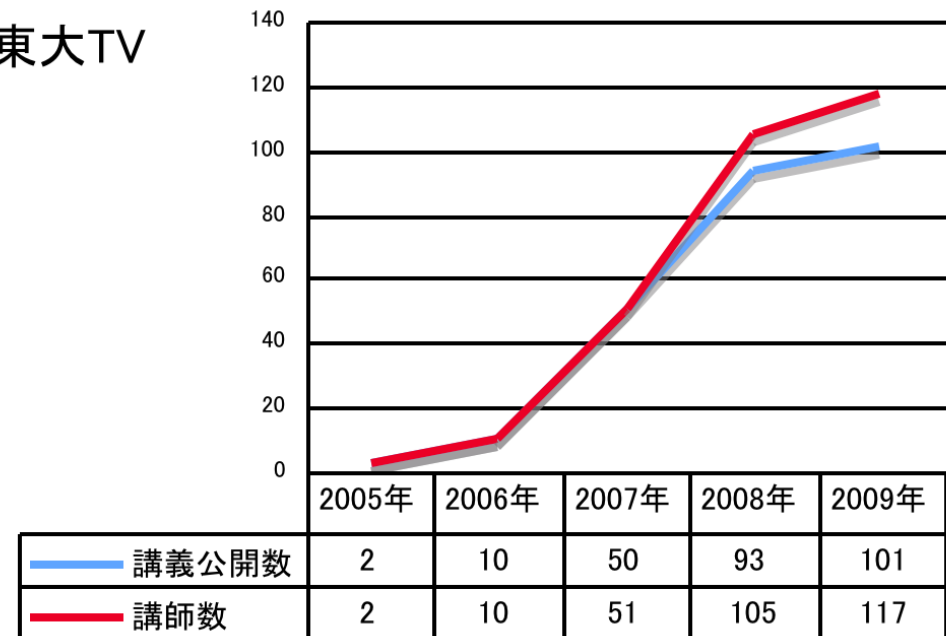
- iPodで視聴可能な講義ビデオ
- 2006年4月開始
- UT OCW・東大TVコンテンツから注目度や人気の高いものを掲載
- ポッドキャスト開始後、UT OCWの訪問者数が2倍に



講義公開数・講義数の推移



東大TV



- 2005年より継続
- OCWのみでも年間10講義以上追加

UT OCW for Highschool (2008)



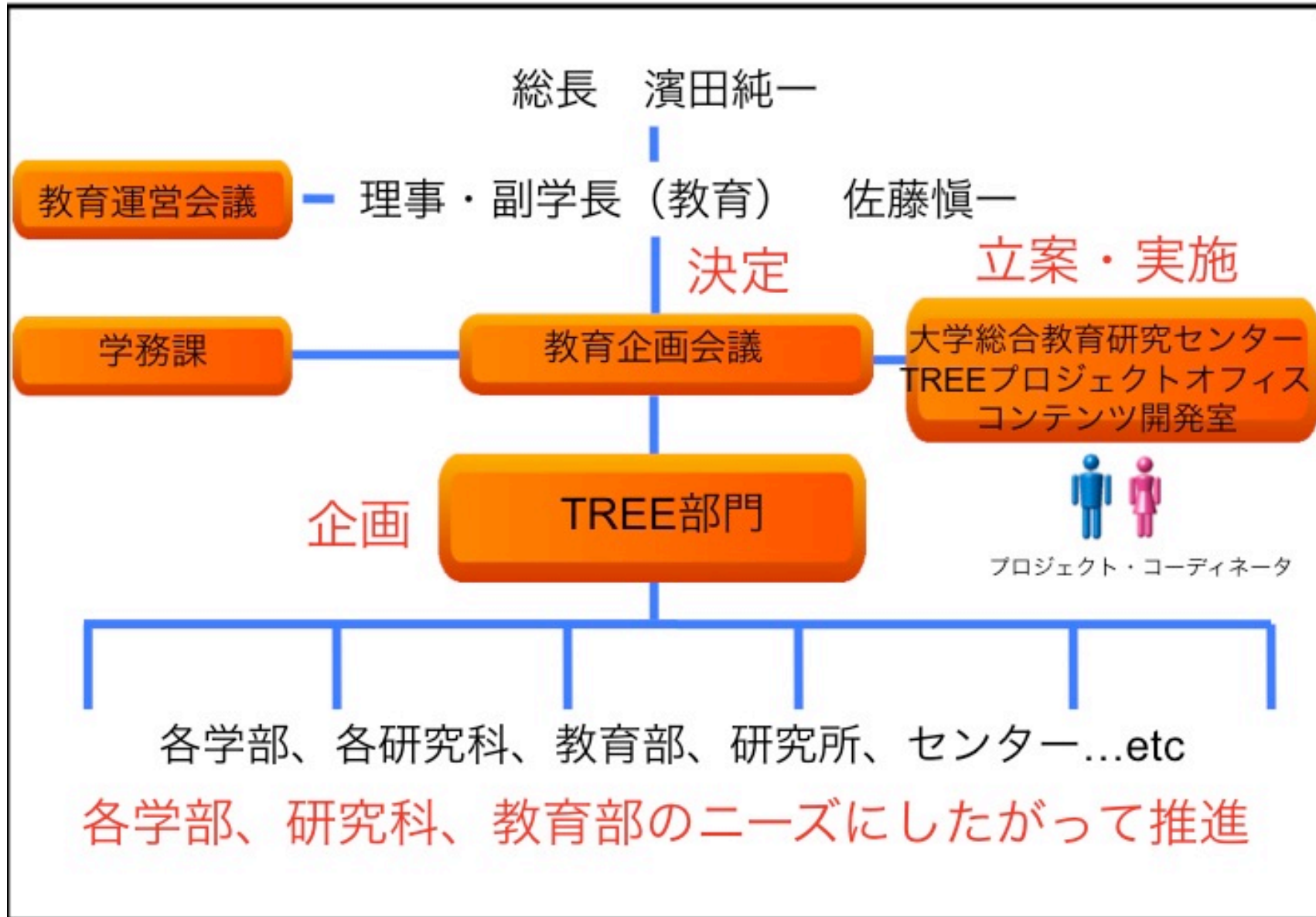
- 高校生向けのキャリア支援として位置づけ
- 卒業生からのメッセージ、OCWコンテンツ紹介

組織体制



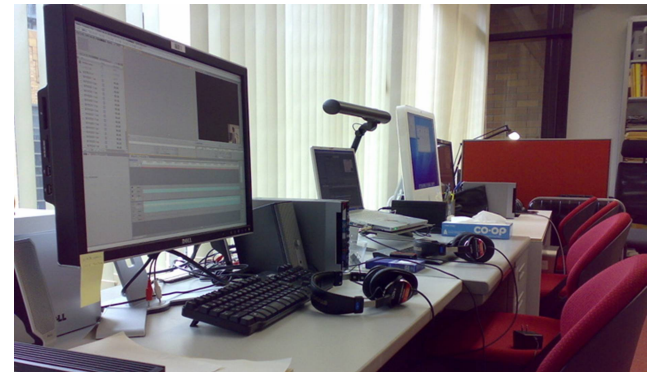
- TREE プロジェクト (2004年発足)
 - Todai (UT) Redesigning Educational Environment
 - 本部 教育企画室の中に設置
 - 全学プロジェクト、各部局を緩やかにつなぐ
 - ICTを活用した教育環境の改善を目指す
- TREEプロジェクトの活動
 - UT OCW、東大TVの開発運営
 - 学内コンサルティング(アクティブラーニング支援)
 - 東大ナビ(携帯電話を用いた学内情報サービス)
 - 学内各部局の教育の情報化のコンサルティング

プロジェクト 全学推進体制



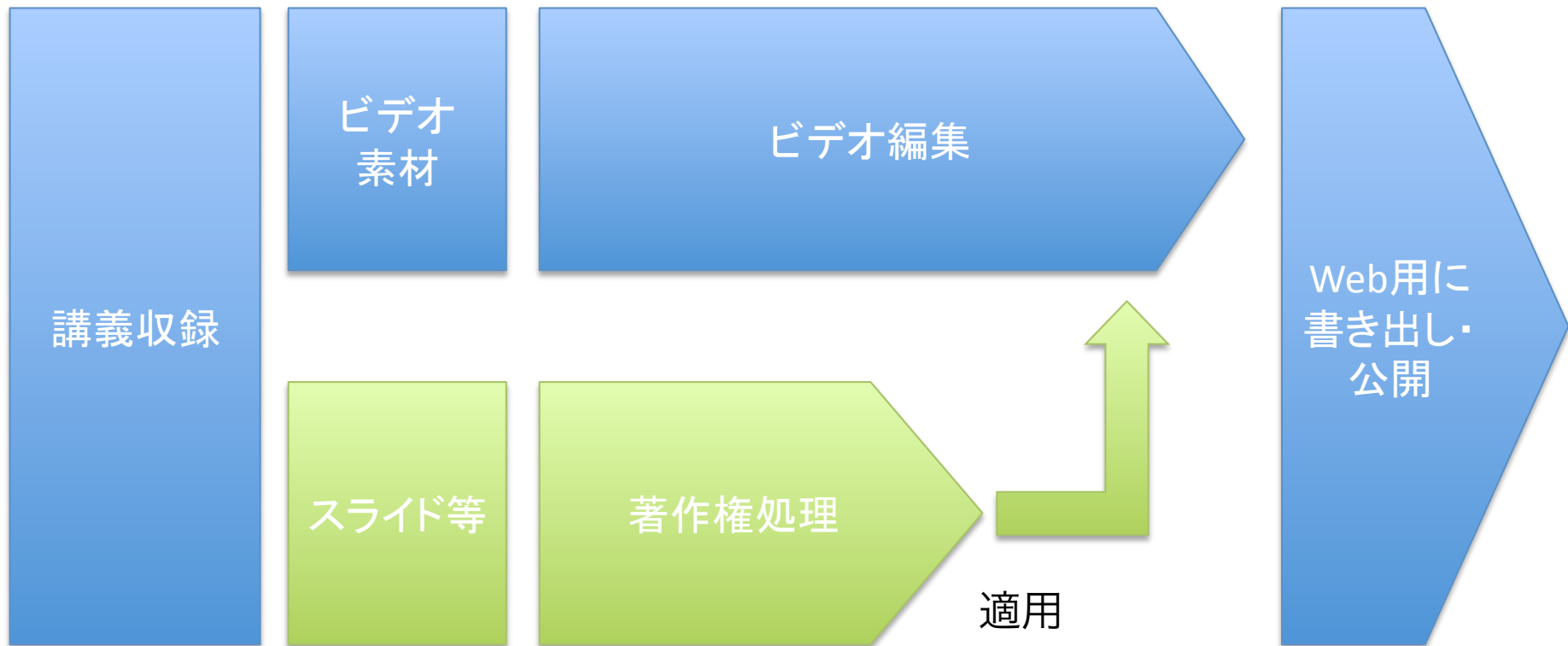
教育リソースの開発体制

- 著作権処理部門
 - 講師・各部局に代わり著作者に問い合わせる著作権処理
 - 学生スタッフの活用
- コンテンツ開発部門
 - 講義収録
 - Web公開用に編集
 - 著作権処理を反映
 - 学生スタッフの活用



教育リソース開発フロー

- 2部門が連携・協調



今後の展望

- 学内の大学生・大学院生への取り組み強化
 - 東京大学授業カタログ(オンラインシラバス)との連携
- 新しいウェブプラットフォームへの対応
 - アクセス向上
 - 多様なデバイスへの対応



東京大学における「教育の情報化」 ー東京大学オープンコースウェア (UTOCW)の運営と活用ー

重田勝介

東京大学教育企画室・大学総合教育研究センター

8/20/2010